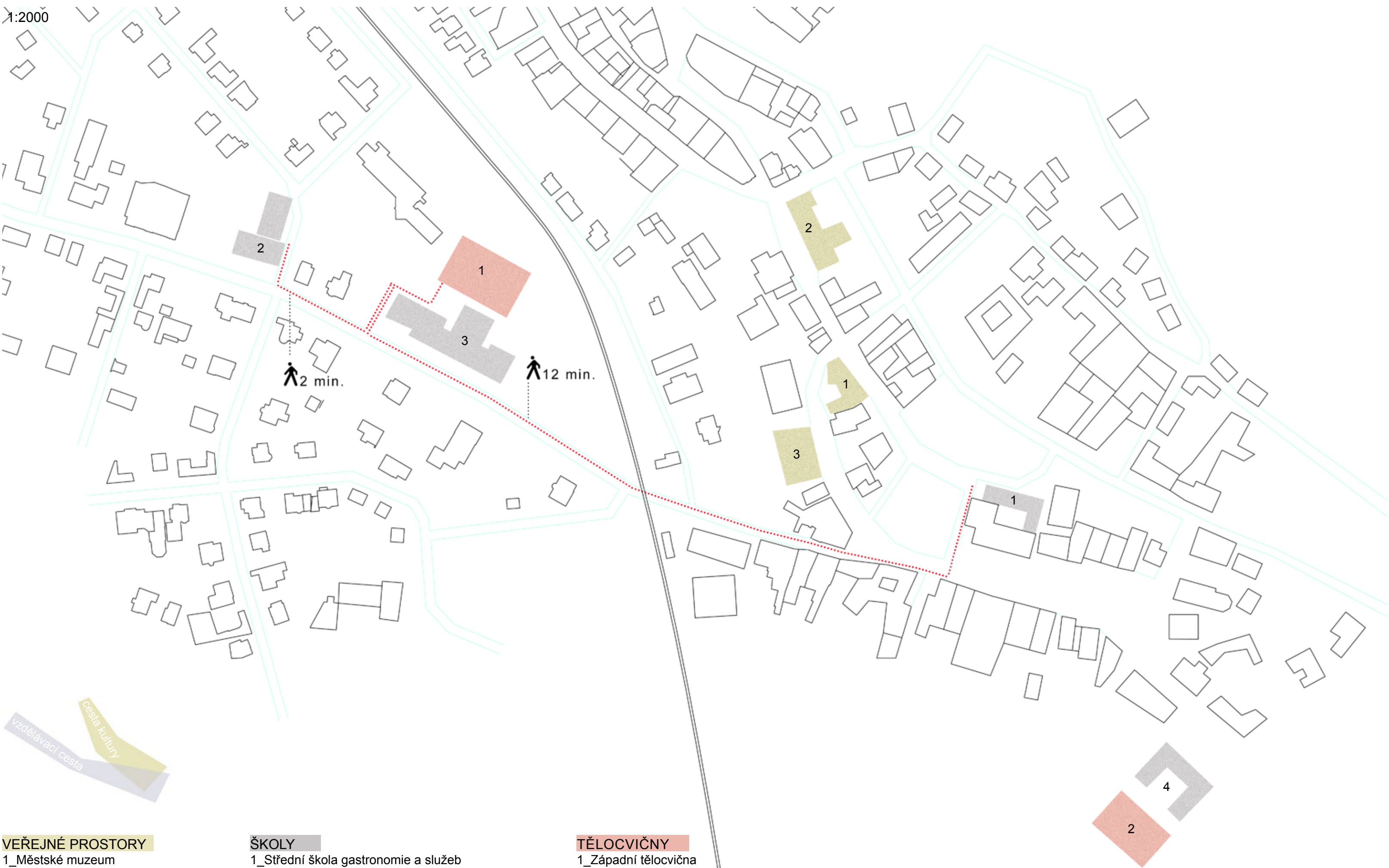


1:2000



VEREJNÉ PROSTORY

- 1_Městské muzeum
- 2_Kino
- 3_Městské kulturní středisko a kino
- 4_Náměstí Nova Paka

ŠKOLY

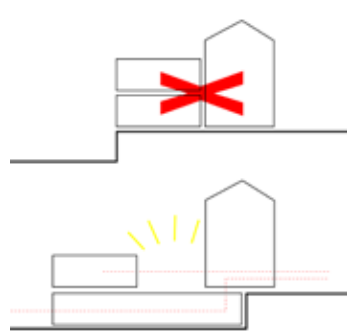
- 1_Střední škola gastronomie a služeb
- 2_Střední škola strojírenská a elektrotechnická
- 3_Grammar School and Secondary School Teaching
- 4_Základní škola Nova Paka

TĚLOCVIČNY

- 1_Západní tělocvična
- 2_Východní tělocvična

1

Nová tělocvična je umístěna v jisté vzdálenosti od školy. Vytvořený prostor mezi oběma budovami lze použít pro relax a venkovní setkání, místo propojující školu, tělocvičnu a okolní otevřené prostředí.



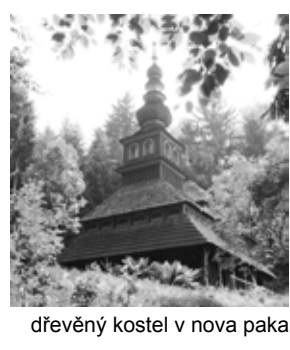
4

Škola, tělocvična a nádvoří se stávají flexibilním systémem podle sportovních a školních akcí, které se zde budou konat. Bude možné regulovat toky osob a pokud se rozhodnout, jaké prostory a jaké přístupy použít:

- úroveň -3.8
- úroveň +0.0

2

Vnější vzhled budovy vychází ze studia místa: barvy, materiály a typ konstrukce jsou inspirovány jeho specifitami. Barva a typ materiálu základny tělocvičny je moderní interpretací základny školy, barva zatemňovacích záclon přebírá barvu školní střechy, zatímco dřevěná konstrukce odkazuje jak na přírodní prostředí, které obklopuje místo stavby, tak na tradici dřevěných domů, které jsou stále vidět v Nové Pace i v Královéhradeckém kraji.



dřevěný kostel v nova paka

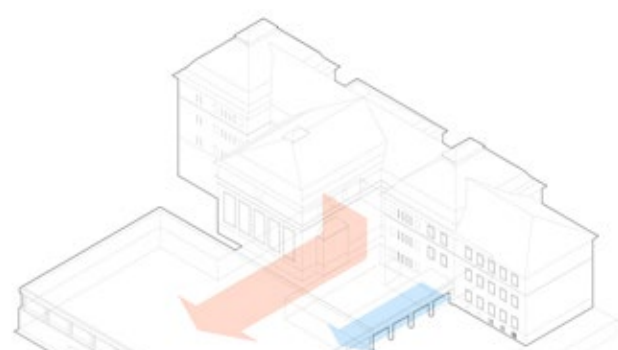
3

Nosná konstrukce je navržena smíšeným systémem: horní část s dřevěnými sloupky a nosnými trámy a spodní část ze železobetonu s povrchovou úpravou. Tato volba umožňuje využít nejlepší vlastnosti těchto dvou materiálů: na úrovni -3.8 metru, která je částečně pod zemí, je použitý

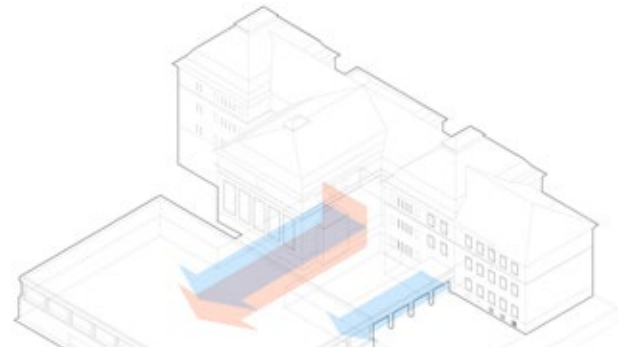
železobeton pro své vlastnosti mechanické pevnosti a odolnosti vůči vlhkosti, zatímco na úrovni 0 lehký a oteplená dřevěná rámová konstrukce je snadno tepelně izolovatelná a nabízí vynikající akustické vlastnosti. Tyto dva typy struktur společně také nabízejí vysokou ochranu v případě zemětřesení.

dřevěná konstrukce

betonová konstrukce



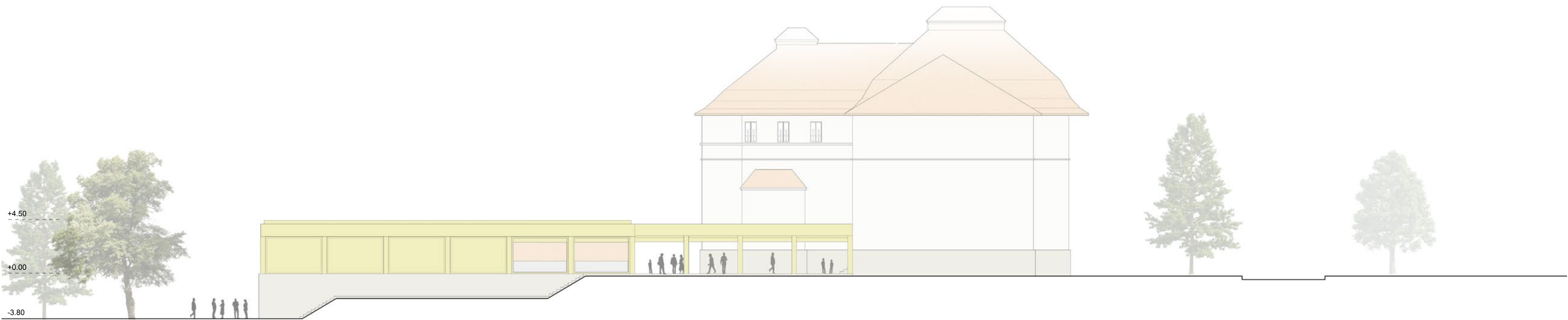
školní akce: vstup bude přímo zevnitř školy z úrovně -4 nebo z krytého průchodu



veřejné akce: vstup bude ze suterénu, z krytého průchodu a z východu na nádvoří na úrovni 0.



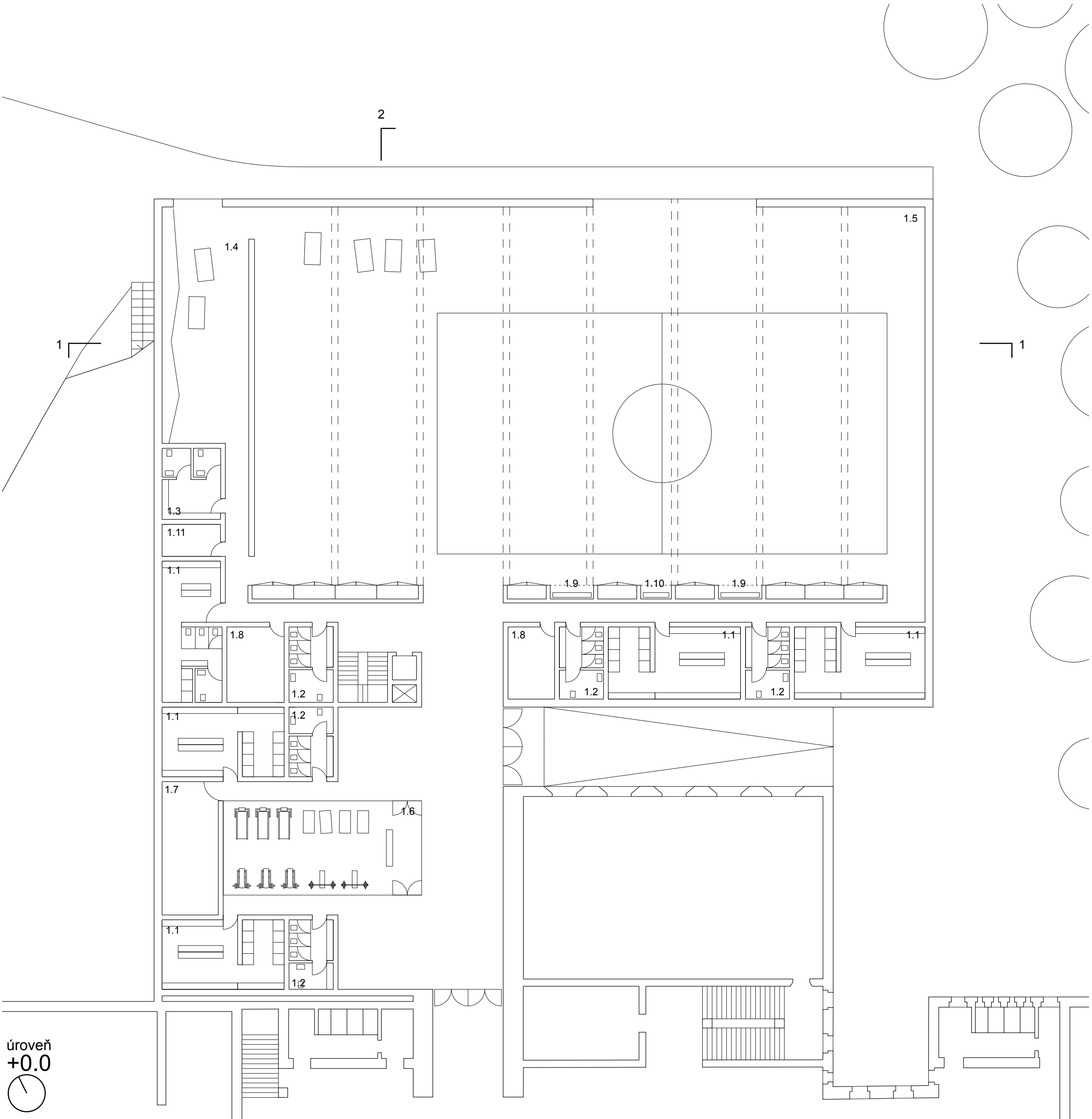
velké sportovní akce: vstup je možný ze všech úrovní a ze severní a jižní strany. Použijí se všechny části systému: škola, tělocvična a nádvoří.



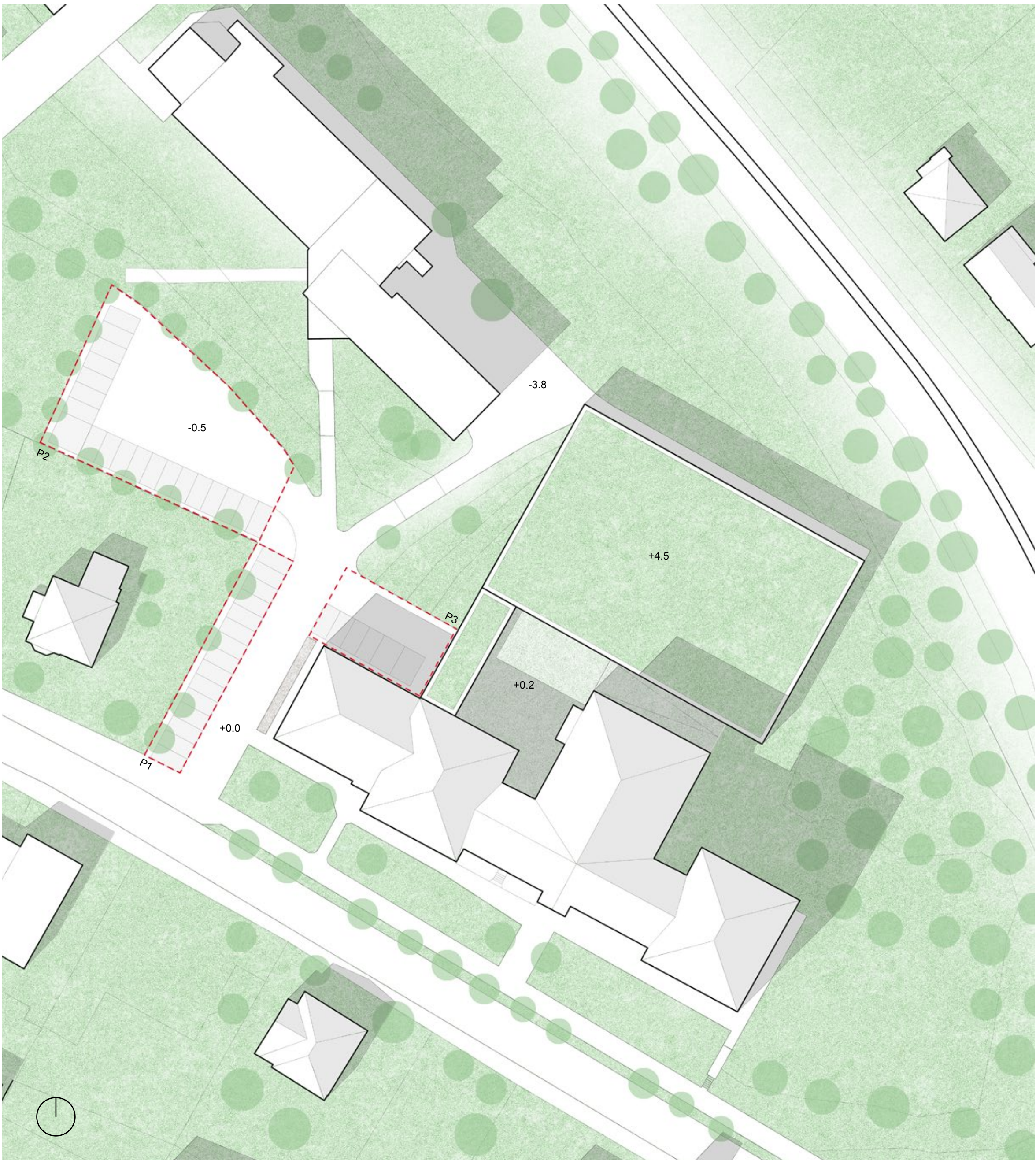
západní pohled 1:200



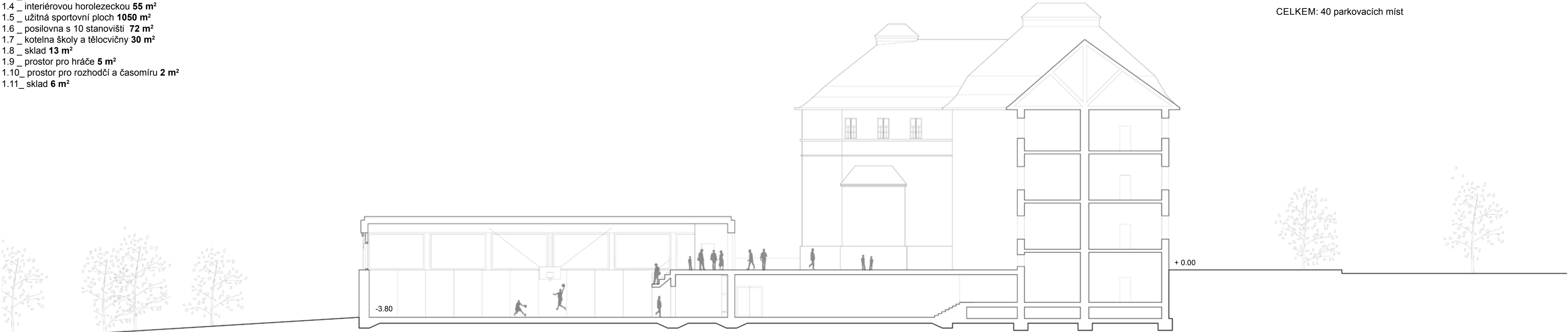
nový příjemný vstup do školy a do tělocvičny



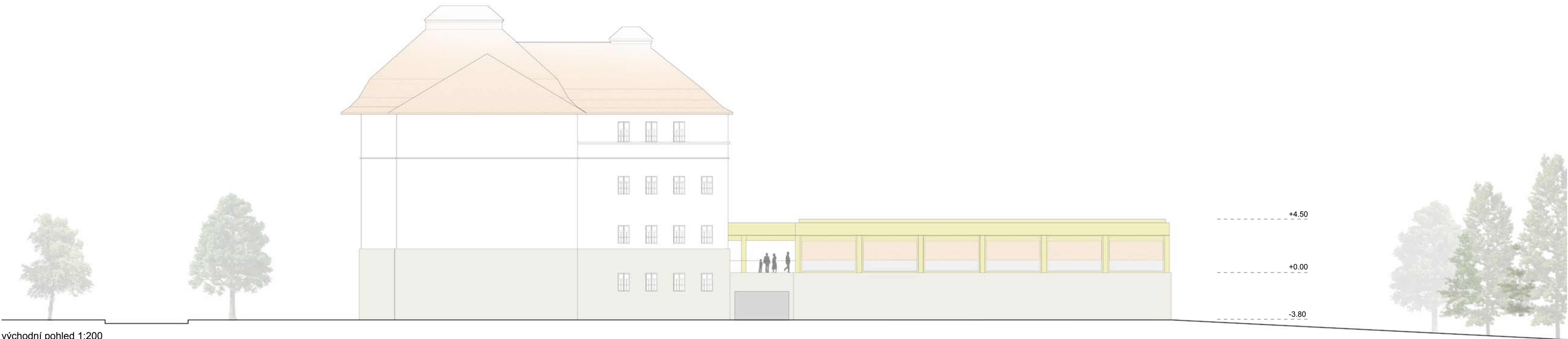
- 1.1 _ šatna se sprchou 35 m²
- 1.2 _ WC 12 m²
- 1.3 _ šatna se sprchou 16 m²
- 1.4 _ interiérovou horolezeckou 55 m²
- 1.5 _ užitná sportovní ploch 1050 m²
- 1.6 _ posilovna s 10 stáními 72 m²
- 1.7 _ kotlina školy a tělocvičny 30 m²
- 1.8 _ sklad 13 m²
- 1.9 _ prostor pro hráče 5 m²
- 1.10 _ prostor pro rozhodčí a časomíru 2 m²
- 1.11 _ sklad 6 m²



- P1_parkování (15 parkovacích míst)
 - P2_parkování (19 parkovacích míst)
 - P3_parkování (4 parkovacích míst + 2 parkování pro tělesně postižené)
- CELKEM: 40 parkovacích míst



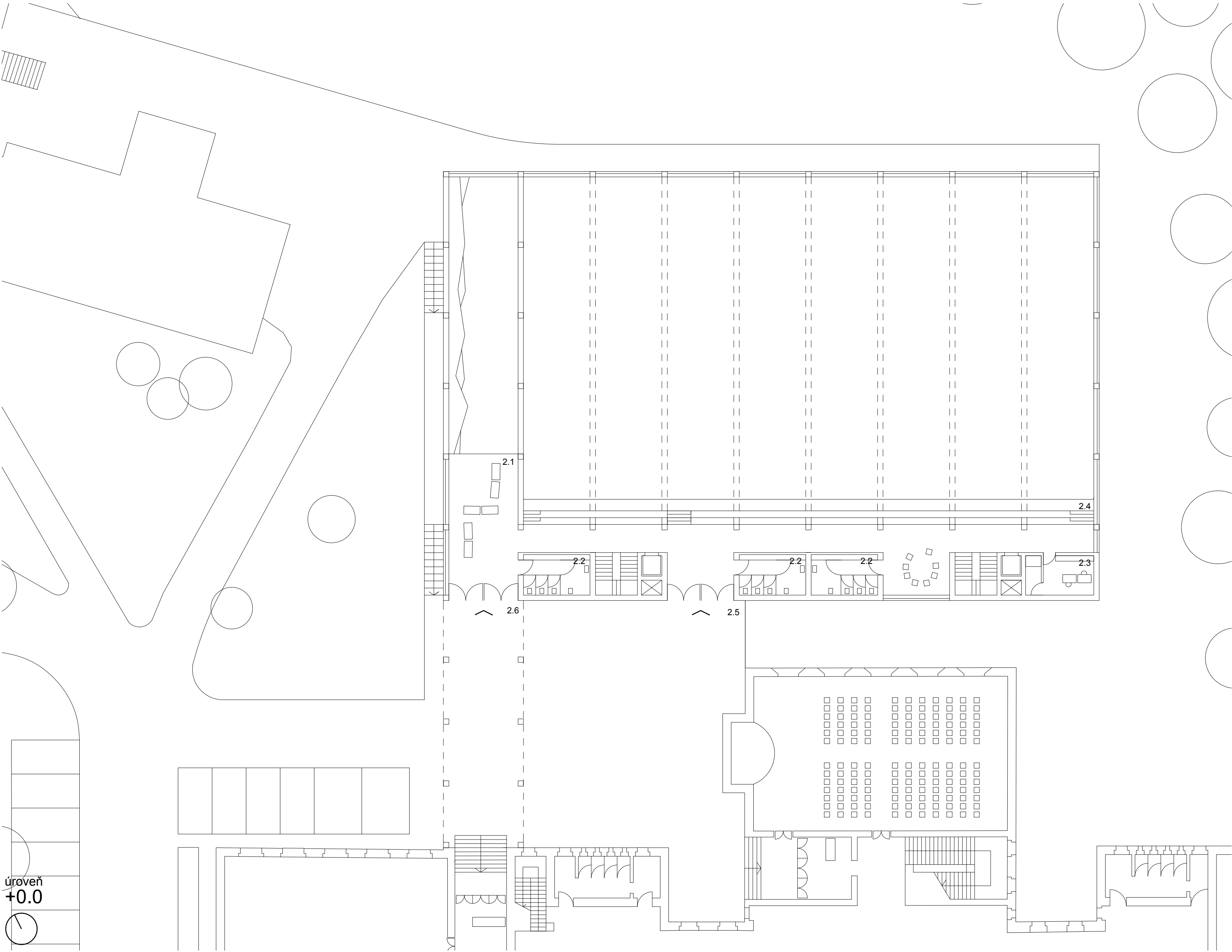
část 2-2



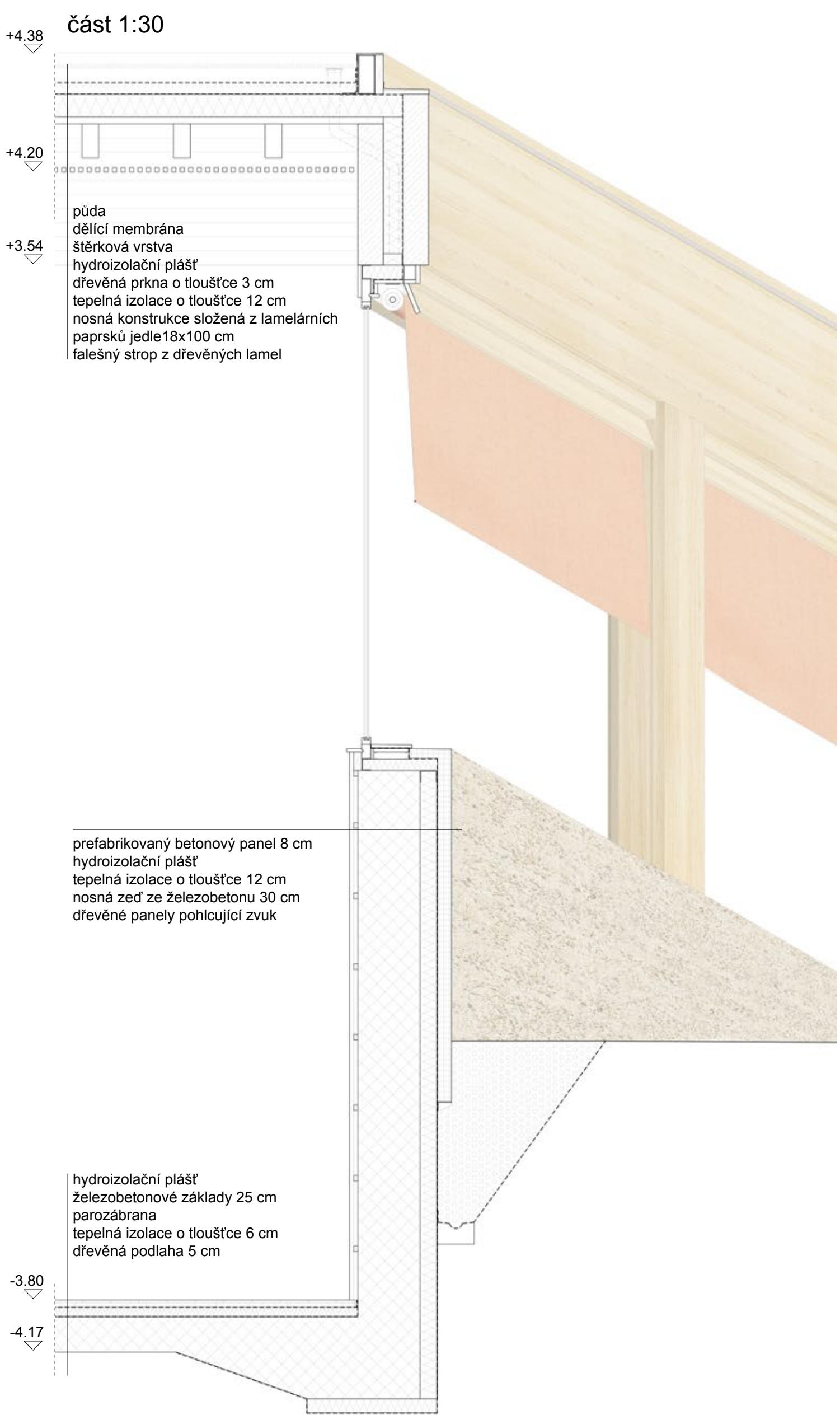
východní pohled 1:200



Interiér je velký prostor, který hostí několik aktivit současně



- 2.1 _ vstupní vestibul s bufetem 55 m²
- 2.2 _ WC 15 m²
- 2.3 _ místnost pro vyučující 15 m²
- 2.4 _ tribuna pro diváky 65 m²
- 2.5 _ nádvoří 318 m²
- 2.6 _ zakrytá cesta 105 m²



část 1-1



severní pohled 1:200